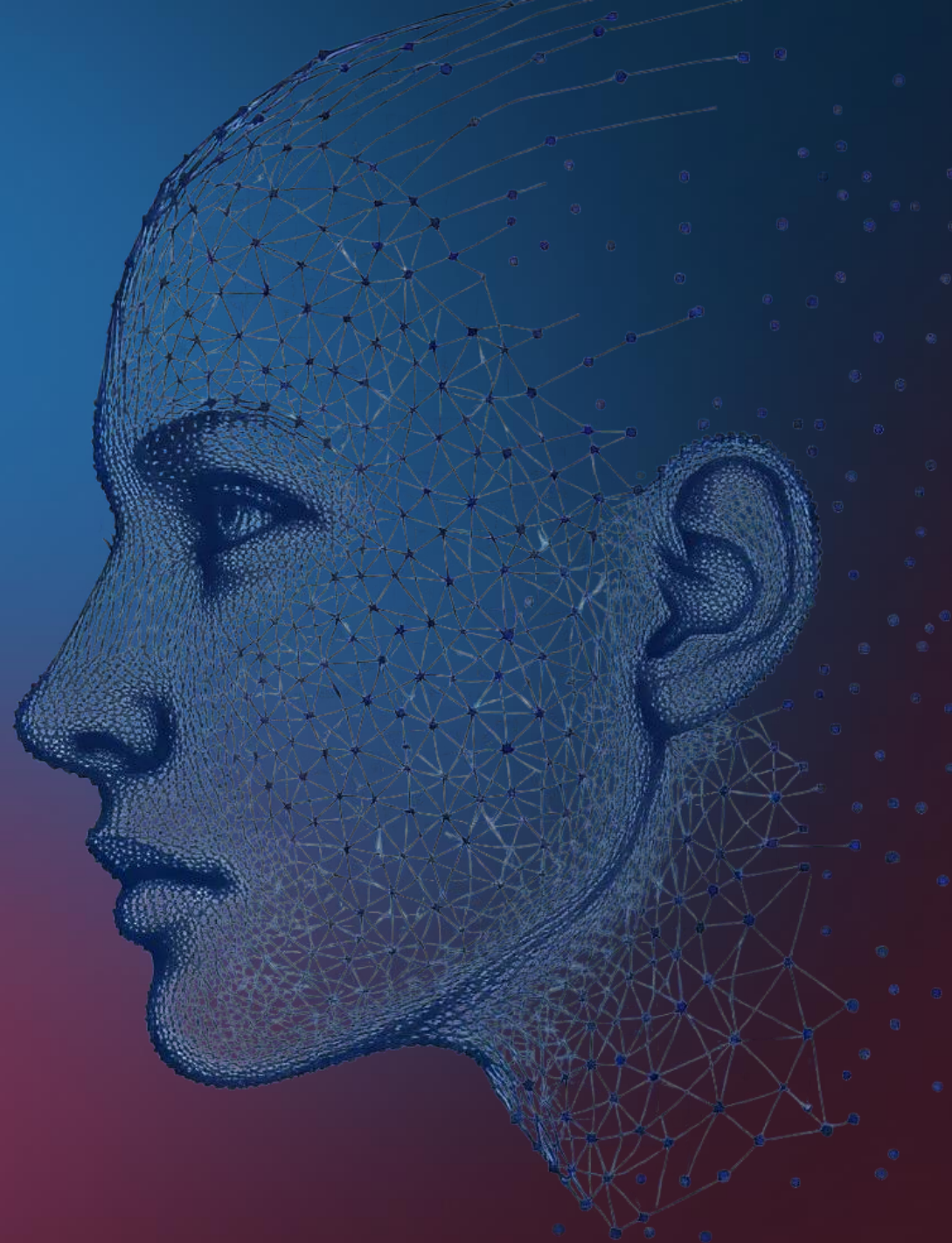


ГИС

Единая биометрическая система



В 2018 создана Единая биометрическая система

Единая биометрическая система (ЕБС) — это государственная цифровая платформа, которая позволяет идентифицировать человека по голосу и лицу



Центр
Биометрических
Технологий

Оператор ЕБС

Постановление Правительства
Российской Федерации
от 21.06.2024 № 834

Основные функции ЕБС



Регистрация
биометрии



Хранение биометрии
(ЕБС — единственная информационная
система, защищённость которой
подтверждена сертификатом ФСБ)



Установление
личности гражданина
по биометрии
вместо паспорта



Характеристики ЕБС



Идентификация через ЕСИА
и ЕБС приравнивается
к идентификации по паспорту



ЕБС является государственной
информационной системой

Объекты хранения в ЕБС

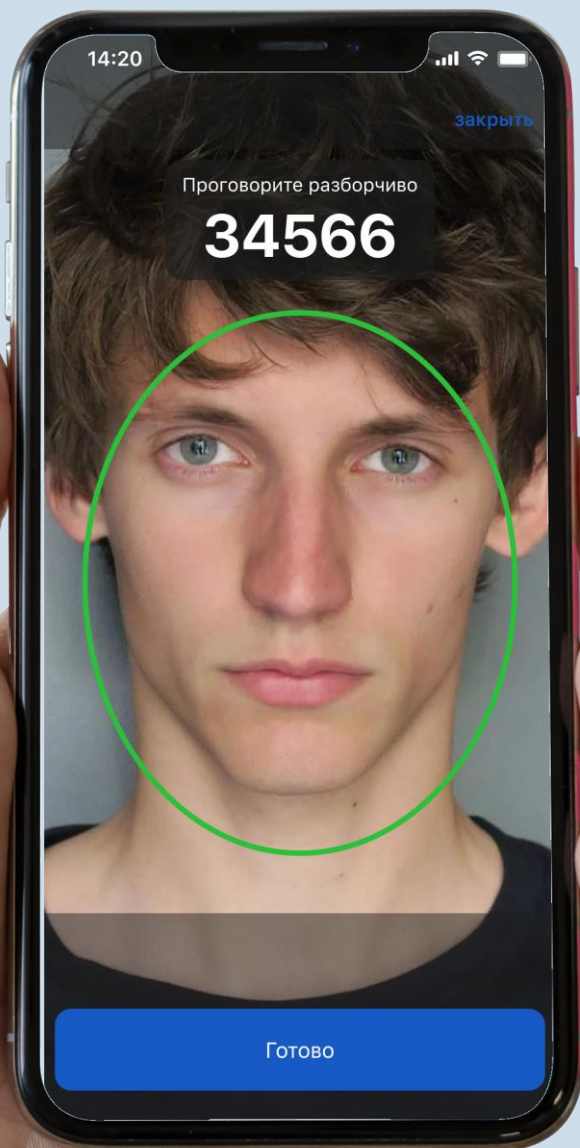


Изображение лица



Образец голоса

Технологические принципы построения Единой биометрической системы



99.9%

Мультимодальность

Лицо и голос применяются одновременно для повышения точности распознавания



Liveness

Система пишет короткое видео, помогающее распознавать синтезированную речь, фотографию или deepfake



Мультивендорность

>10 биометрических алгоритмов проверяют друг друга и повышают взломостойкость системы



Выявление аномалий

Система распознаёт аномальное поведение, локацию или устройство и блокирует злоумышленников



Обезличенное хранение данных

Персональные данные хранятся в ЕСИА, биометрические — в ЕБС (ЕБС хранит только математические модели биометрии, восстановить из них фото или голос невозможно)



Защита системы и каналов связи

SOC мониторинг 24/7 защищает от проникновения злоумышленников. Российская криптография обеспечивает конфиденциальность и целостность передачи биометрических данных от пользователя в систему

Регистрация подтверждённой биометрии в банке



Обновление статуса биометрии

- В Госуслугах
 - На портале ЕБС
 - В МП «Госуслуги Биометрия»
- Статус биометрии обновляется в течение суток, в исключительных случаях – до 5 календарных дней*



Регистрация клиента в ЕБС

- Фотографирование
- Запись голоса
- Направление данных в ЕБС



Поиск или регистрация Учётной записи в ЕСИА (Госуслуги)

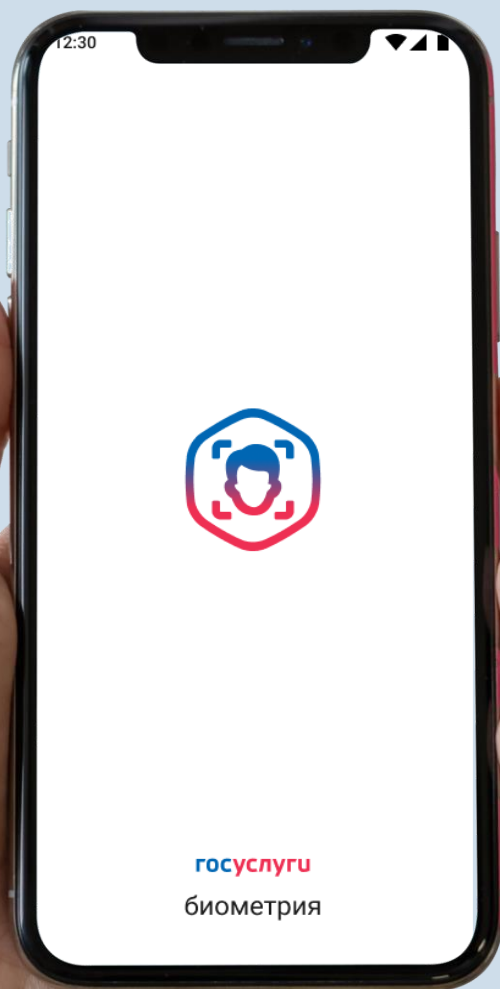


Личная явка в офис банка

- Посещение отделения банка
- Подписание согласия на обработку персональных данных



Регистрация упрощённой биометрии в приложении «Госуслуги Биометрия»



Запуск приложения
«Госуслуги Биометрия»



Генерация кода шифрования
с помощью датчика случайных
чисел (ДСЧ)



Авторизация
в ЕСИА



Предоставление согласия
на обработку персональных данных

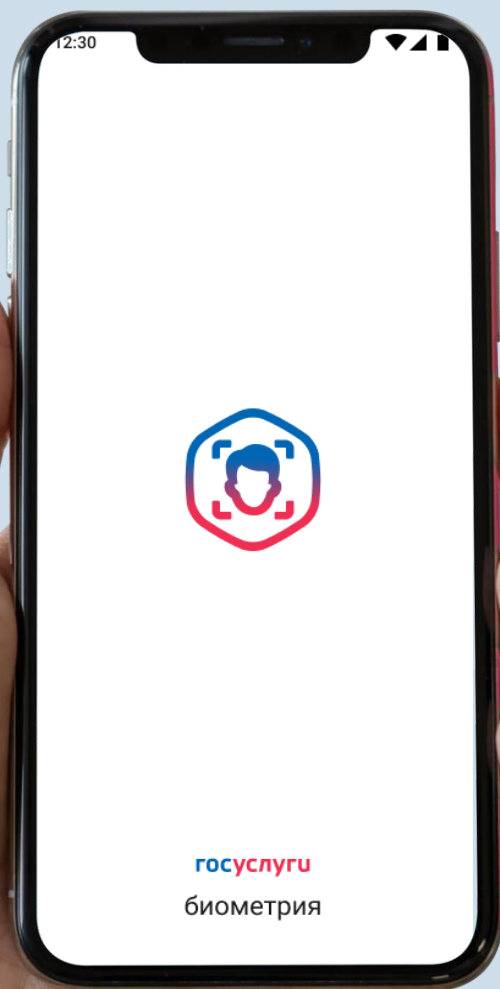


Селфи
в соответствии с подсказками



Запись образца голоса
этот этап можно пропустить

Регистрация стандартной биометрии в приложении «Госуслуги Биометрия»



Запуск приложения
«Госуслуги Биометрия»



Генерация кода шифрования
с помощью датчика случайных
чисел (ДСЧ)



Авторизация
в ЕСИА



Предоставление согласия
на обработку персональных данных



Фотографирование
и сканирование
загранпаспорта нового образца



Селфи
пользуйтесь подсказками системы



Запись образца голоса
в соответствии с подсказками

Правовое регулирование использование биометрии



Сфера использования	НПА	Комментарий
Электронное судопроизводство	Федеральный закон от 30.12.2021 № 440-ФЗ «О внесении изменений в отдельные законодательные акты Российской Федерации»	Принят закон, который позволит участвовать в заседаниях удалённо. Для этого необходимо подтвердить личность с использованием ЕСИА и ЕБС
Образование	Постановление Правительства РФ от 02.03.2021 № 301 «Об утверждении Положения об особенностях проведения промежуточной и итоговой аттестаций в 2021/2022 учебном году»	При проведении дистанционных промежуточных и итоговых экзаменов и зачётов студенты смогут подтвердить личность с использованием ЕСИА и ЕБС
Госуслуги	Федеральный закон от 27.07.2010 № 210-ФЗ «Об организации предоставления государственных и муниципальных услуг»	При получении государственных и муниципальных услуг лично или удалённо граждане вместо паспорта могут подтвердить личность с использованием ЕСИА и ЕБС
Дистанционное заключение договоров связи, получение eSIM	Федеральный закон от 30.12.2020 г. № 533-ФЗ «О внесении изменений в Федеральный закон «О связи»	Заключить договор связи и получить eSIM клиенты могут с помощью подтверждения личности с использованием ЕБС при подписании договора ПЭП ЕСИА
Нотариальные услуги	«Основы законодательства Российской Федерации о нотариате» в редакции Федерального закона от 27.12.2019 № 480-ФЗ «О внесении изменений в Основы законодательства Российской Федерации о нотариате и отдельные законодательные акты Российской Федерации»	Оказывать нотариальные услуги гражданам можно очно и дистанционно после подтверждения личности с использованием ЕСИА и ЕБС

Правовое регулирование использование биометрии



Сфера использования	НПА	Комментарий
Приём на обслуживание в финансовую организацию и дистанционное банковское обслуживание	Федеральный закон от 07.08.2001 № 115-ФЗ «О противодействии легализации (отмыванию) доходов, полученных преступным путём, и финансированию терроризма»	Кредитные организации и иные организации, осуществляющие операции с денежными средствами, при приёме на обслуживание клиентов для совершения операций (сделок) вправе идентифицировать клиента физическое лицо или юридическое лицо
Выдача ОКЭП/выдача ОКЭП/КСКПЭП, НЭП	Федеральный закон от 06.04.2011 № 63-ФЗ «Об электронной подписи»	Получение онлайн квалифицированной электронной подписи с подтверждением личности через ЕСИА и ЕБС
Транспорт	Постановление Правительства РФ от 01.10.2020 №1586 «Об утверждении Правил перевозок пассажиров и багажа автомобильным транспортом и городским наземным электрическим транспортом»	Идентификация личности при посадке гражданина в транспортное средство через ЕБС
Услуги, при оказание которых требуется предъявление паспорта	Федеральный закон от 27.07.2006 № 149-ФЗ «Об информации, информационных технологиях и о защите информации» (ч. 27 ст. 14.1 ФЗ № 149)	Действия по идентификации и (или) аутентификации физического лица с использованием ЕБС и ЕСИА приравниваются к действиям по проверке документов

Доступные услуги через Единую биометрическую систему



УКЭП онлайн

Получить квалифицированную электронную подпись онлайн могут граждане, госслужащие, юрлица

Карта болельщика

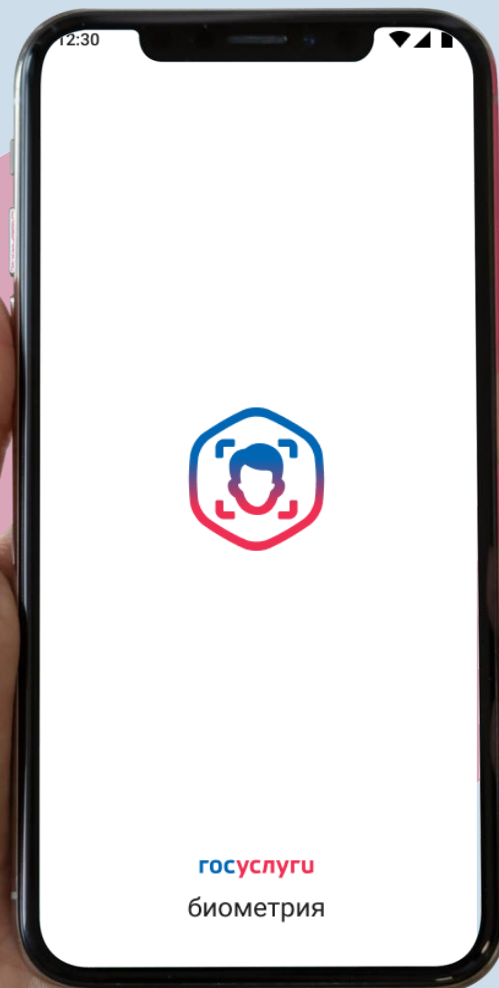
Можно оформить на Госуслугах без посещения МФЦ

Авторизация на Госуслугах

Биометрию можно использовать вместо пароля или для дополнительной защиты Госуслуг

Проезд в метро

Оплата проезда в метро по биометрии уже доступна в пяти метрополитенах России



Проход по биометрии

Реализованы проекты биометрического контроля доступа в правительственные объекты, бизнес-центры и метро

Старт бизнеса онлайн

Комплексный сервис для регистрации бизнеса не выходя из дома

Банковские услуги онлайн

Оформить карту, получить кредит или открыть вклад можно онлайн в филиалах банков по всей стране

Обслуживание в МФЦ

Получить услугу в центре обслуживания можно без паспорта. Сервис доступен в Ленинградской, Липецкой и Челябинской областях

Преимущества услуг по биометрии



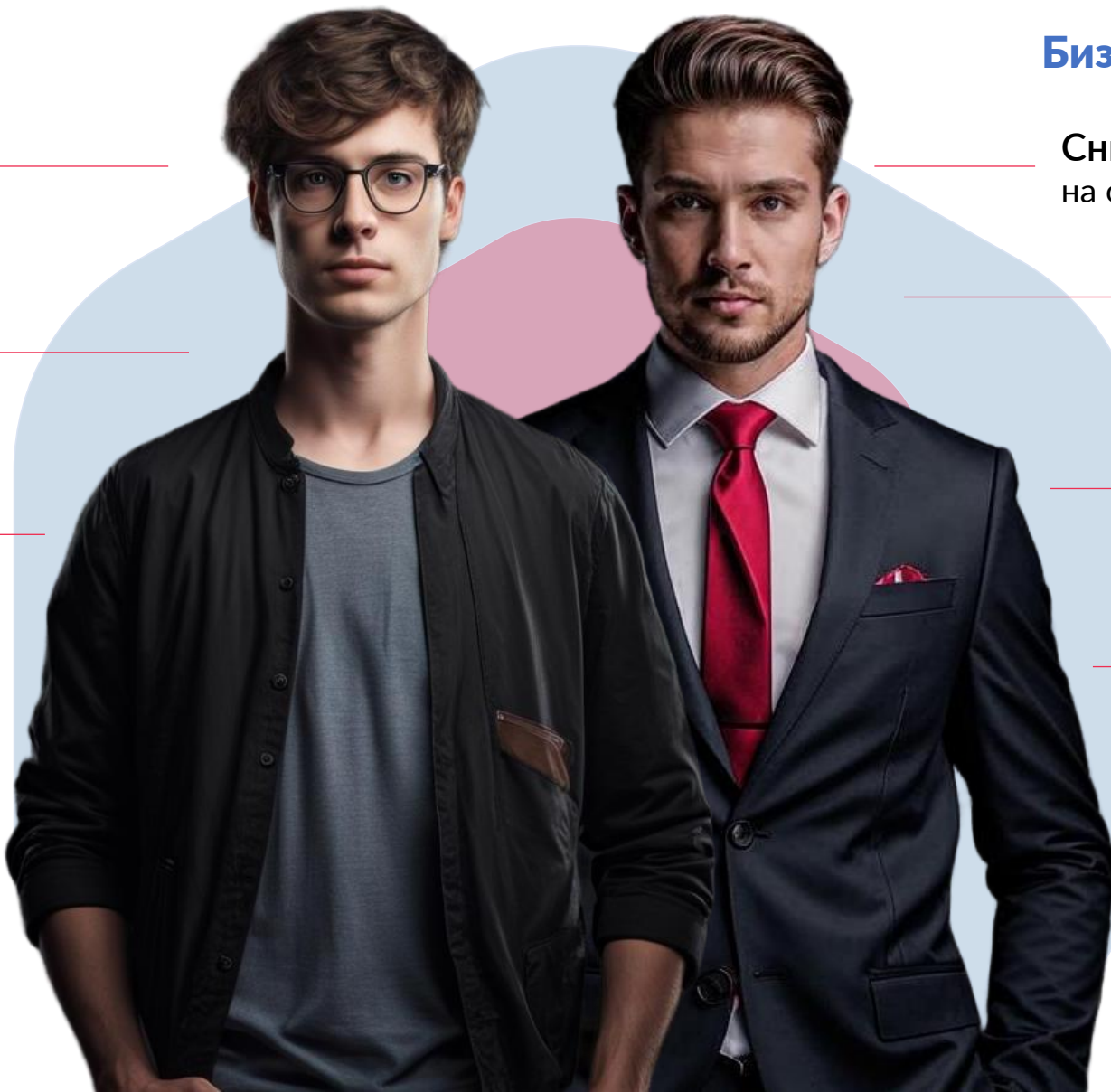
Граждане

Получение услуг
в любом месте и в любое время

Без бумажных документов
Личность важнее документов

**Усиленная
безопасность**
(ГОСТ, подпись класса KB2)

Возможность выбора
подходящих сервисов
и способов получения услуг



Бизнес и государство

Снижение затрат и времени
на обслуживание клиента

**Неограниченная
география присутствия**

**Дистанционная
идентификация
и заключение договора**

Легкий и безопасный
перевод услуг из офлайна
в онлайн

Достоверные данные
и защищённые каналы
передачи

Подключение к ЕБС для предоставления услуг по биометрии



- 1 Выберите решение по информационной безопасности для взаимодействия с ЕБС**
 - Типовое решение по информационной безопасности
 - Облачное решение по информационной безопасности
 - Самостоятельное решение
- 2 Получите тестовую и продуктивную электронную подпись для подключаемой информационной системы**
- 3 Подключитесь к ЕСИА**
 - Создайте учетную запись юридического лица. Зарегистрируйте организацию
 - Зарегистрируйте информационную систему в продуктивной среде ЕСИА
 - Зарегистрируйте информационную систему в тестовой среде ЕСИА
 - Получите доступ к сервисам аутентификации тестовой среды ЕСИА
 - Получите доступ к сервисам аутентификации ЕСИА
- 4 Зарегистрируйте и проведите тестирование информационной системы в тестовой среде ЕБС**
- 5 Организуйте защищённые каналы связи к ЕСИА и ЕБС**
- 6 Заключите соглашение и зарегистрируйтесь в продуктивной среде ЕБС**

Узнайте больше



Подробная информация по подключению
ebs.ru

Служба технической поддержки
support@ebs.ru